



Mindjet

# MindManager®

Version 9 für Windows®

## MindManager®-Maps

stehen für bessere Geschäftsergebnisse, sie stellen eine intuitive visuelle Umgebung bereit, die Klarheit, Innovation und Kommunikation fördert.

### Was ist MindManager?

Sie erstellen Maps in MindManager, indem Sie mit einem zentralen Thema oder Ziel beginnen. Fügen Sie nun die Details als weitere Zweige mittels Notizen, Bildern, Aufgaben, Hyperlinks und Anhängen mit relevanten Ideen und Informationen hinzu.

### Schneller bessere Ergebnisse

- Stimmen Sie zur Produktivitätssteigerung Ideen, Ziele und Strategien klar aufeinander ab.
- Behalten Sie das große Ganze ebenso wie die relevanten Details im Auge, decken Sie verborgene Verbindungen auf und erschließen Sie neue Geschäftschancen.

### Sicherer Projekterfolg

- Erreichen Sie die aktive Beteiligung bei Projektplanung und Zieldefinition, indem Sie das gesamte Projektteam einbinden.
- Erstellen Sie eine realistische Planung durch die Darstellung von Aufgaben, durch optimierte Ressourcenzuweisung und die klare Definition von Abhängigkeiten und Zeitplänen in Maps.

### Nachhaltige Kommunikation

- Präsentieren Sie Ihre Inhalte in einem strukturierten, visuellen Kontext, damit sie verständlicher und einprägsamer sind.
- Tauschen Sie Ideen, Pläne, Visionen und Rechercheergebnisse aus, indem Sie Maps in den gängigen Dateiformaten veröffentlichen.

## HAUPTFUNKTIONEN

### Branchenweit führende Informationsvisualisierungen

Sie können Ideen und Informationen in einer Vielzahl interaktiver, visueller Formate sammeln, strukturieren und bearbeiten, z. B. in Form von Maps, Gliederungen, Gantt-Diagrammen, Organigrammen, Baumdiagrammen und einem speziellen Brainstorming-Modus.

### Projekt- und Aufgabenmanagement

Führen Sie rasch ein Brainstorming für Aufgaben durch, lassen Sie automatisch den Fertigstellungsgrad von zusammengehörigen Aufgaben berechnen und optimieren Sie die Ressourcennutzung. Zeigen Sie in MindManager, Outlook®- und SharePoint®-Aufgaben\* in synchronisierten Gantt-Diagrammen an oder exportieren Sie Aufgaben nach Microsoft Project®.

\*Mindjet MindManager Explorer für SharePoint wird separat vertrieben.



THINK IT. SEE IT. SHARE IT.

## HAUPTFUNKTIONEN (FORTSETZUNG)

### Präsentationen von Maps

Präsentieren Sie Ihre Ideen mit der automatischen Präsentationsansicht oder den benutzerdefinierten Folien von MindManager. Mit den dynamischen Präsentations-Möglichkeiten von MindManager-Maps können Sie mühelos die Detailebene der Präsentation für verschiedene Zielgruppen individuell festlegen und wichtiges Feedback direkt in der Präsentation erfassen.

### Integration und gemeinsame Nutzung

Sparen Sie Zeit durch umfassende Integrationen. Importieren Sie Daten aus Microsoft Word® und Project. Exportieren Sie Daten nach Word, Project oder PowerPoint®. Zeigen Sie dynamische Outlook- oder Excel®-Inhalte an. Exportieren Sie Webseiten, Bilder, PDF-Dateien und mehr oder nutzen Sie gehostete interaktive Map-Dateien gemeinsam über das Internet. Weitere Benutzer müssen dafür MindManager noch nicht einmal installiert haben.

### Erfassen Sie Inhalte und ergänzen Sie Kontextinformationen

Fügen Sie einzelnen Zweigen Hyperlinks, Anhänge, Notizen, Bilder und Tabellen hinzu, um detailliertere Informationen zur Verfügung zu stellen. Ordnen Sie Inhalte schnell per Drag-and-Drop neu an, um sie zu strukturieren. Stellen Sie mit Symbolen, Tags, Zweigformen, Anmerkungen, Umrandungen, Farben, der Sortierung und Nummerierung von Zweigen ergänzende Kontextinformationen bereit.

## SYSTEMVORAUSSETZUNGEN

### Unterstützte Betriebssysteme:

- Microsoft® Windows® 7, 32-Bit- und 64-Bit-Version\*
- Microsoft® Windows Vista®, 32-Bit-Version
- Microsoft® Windows XP® SP3, 32-Bit-Version
- Microsoft® Windows Server® 2003, 32-Bit-Version
- Microsoft® Systems Management Server mit Windows Server® 2003, 32-Bit-Version
- Citrix® MetaFrame Presentation Server 4.5

### Systemvoraussetzungen:

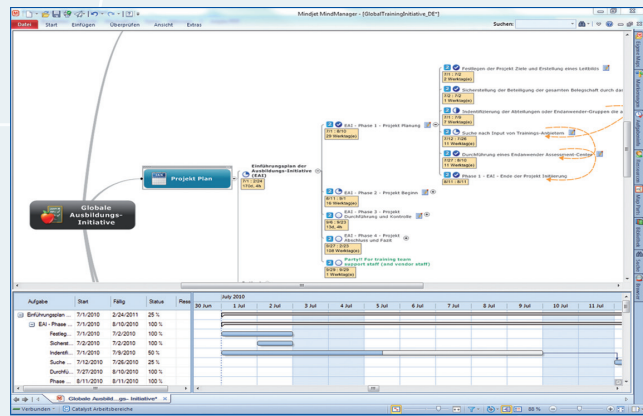
- IBM® oder kompatibler Pentium® Prozessor (mindestens 1 GHz)
- Mindestens 1 GB RAM
- 200 MB freier Speicherplatz und zusätzlich 100 MB während der Installation
- SVGA (1024 x 768/mindestens 16-Bit-Farben)
- Microsoft® .NET 3.5 oder höher

### Dynamische Inhalte

Mit den dynamischen Microsoft Outlook-Dashboards, in denen Sie relevante E-Mails, Aufgaben, Kontakte, Notizen und Termine anzeigen und aktualisieren können, sehen Sie alles im Kontext. Fügen Sie Zweigen Desktop- oder Netzwerkordner und Dateien hinzu, um den Zugriff darauf zu erleichtern. Recherchieren Sie beispielsweise über Google oder Bing im Web und zeigen Sie alle Ergebnisse direkt in Ihrer Map an.

### Navigations- und Anzeigesteuerelemente

Mit starken Funktionen wie dem Fokussieren von Zweigen, Ein- und Ausblenden von Zweigen, Reduzieren von Maps, Schnell- und Power-Filtern können Sie einfach navigieren und die Detailebene der Anzeige steuern. Passen Sie die Map automatisch der Fenstergröße an oder verwenden Sie die Mini-Ansicht zur Navigation in großen Maps.



### Zusätzliche Voraussetzungen für bestimmte Funktionen:

- Microsoft Office® Professional 2003, 2007 oder 2010
- Microsoft Project® 2003, 2007 oder 2010
- Microsoft® Internet Explorer® 7.0 oder höher
- Mozilla® Firefox® 3.0 oder höher
- Adobe® Acrobat® 9.0 oder höher
- Adobe Flash® Player 9 oder höher
- Internet-Verbindung

\*Microsoft Office 32-Bit-Version empfohlen  
(für die Funktion „Elemente nach Mindjet MindManager exportieren“)